

# セブテムメンバーズの皆様へ!

ちょっと役立つお金の情報をお届けします♪

## リリーフ通信



### 4月から生命保険料が改訂されます

マイナス金利が導入されてから今月で早くも1年が経過しました。  
その影響は預金金利のみならず、生命保険の保険料にも大きな打撃を与えています。  
そこで、今回は4月からの生命保険料の改定についてご紹介します。

生命保険各社は保険料の一部を債券・株式・不動産等に投資して運用しています。  
それらの運用結果により見込める利回りを「予定利率」といい、運用結果が良ければ低く、悪ければ高くなります。

「予定利率」は金融庁の「標準利率」を基準に決定し、月払いの商品については毎年4月に見直しされることになっているのですが、今回「予定利率」は現行の1.00%から0.25%へ下がり、貯蓄性のある終身保険・個人年金保険・学資保険などは保険料が上がるところが多いというわけです。

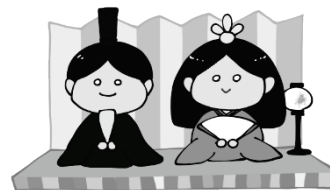
上昇率も平均20%程度と非常に高いので、加入を検討されている方は3月までにご契約をされることをお勧めします。(各社保険料は異なりますので比較検討することが大切です。)

「お金の教室」でもお話していますが、経済情報は「知っている人」と「知らない人」とでは大きく差が出てきます。

家計をよくするためにも、是非『ためになる情報』を真っ先に得て頂きたいと考えています。

(株)リリーフは“いつまでも輝く人生を送る”皆様の応援団です♪

(株)リリーフ お金の教室事業部 担当：小栗裕子  
〒462-0853 名古屋市北区志賀本通2-13 名城ラポビル4F  
TEL：052-912-2180 FAX：052-912-2182  
mail：simada4f@po.mirai.ne.jp



【相談依頼書】 FAX：052-912-2182

なまえ

---

ところ

---

でんわ

---

メール

---

【相談内容】 ※確定申告の相談 (STSS事業部)  
でも結構です