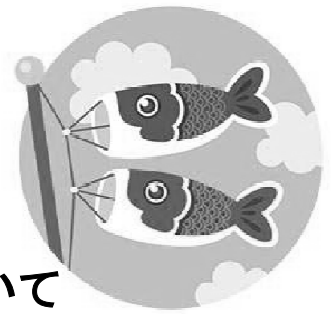


# セブテムメンバーズの皆様へ！

2017年4月号

ちょっと役立つお金の情報をお届けします♪

## リリーフ通信



### 個人型確定拠出年金 (iDeCo) について

新年度がスタートして「今年度はしっかり貯蓄しよう！」と決意している方も多いのではないのでしょうか？最近、いろいろな所で目や耳にする「個人型確定拠出年金 (iDeCo) を御存じですか？ iDeCoについては、『お金の教室』でもお話させて頂いております。

これまでは自営業者 (第1号被保険者) や民間サラリーマン (第2号被保険者) のみ加入可能でしたが、今年1月からは公務員 (第2号被保険者) や主婦 (第3号被保険者) も加入可能となりました。iDeCoの最大のメリットは「掛金全額が所得控除となる」点です。生命保険の税制適格型個人年金とは異なり「掛金全額」というのが嬉しいですね。

ただし、「60歳迄は引き出せない」などのデメリットもありますので、「いくら拠出 (積立) するか？」について、無理のない金額設定をすることが大切です。

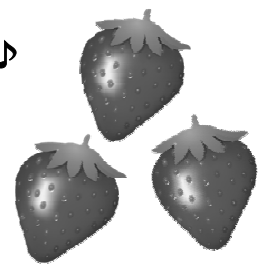
因みに、最低月5,000円から拠出可能で、ひと月に拠出できる上限額が決まっています。自営業者は月68,000円、(勤務先で企業年金や企業型確定拠出年金制度が無い) 民間サラリーマン・主婦は月23,000円、公務員は月12,000円迄となっています。

途中の金額変更は可能ですが運用管理機関 (どこで積立するか) によって取扱いが異なりますので注意が必要です。

年々国の年金財政も厳しくなっている中、『自助努力』が必要という今そしてこれからの時代。なるべく若いうちに少額でもコツコツ積立スタートすることで、セカンドライフの生活が安心して送れるようになることでしょう。

これからは公的年金だけで老後生活が送れる時代ではないということ、一人一人が理解した上で「早めの準備」をしていきたいものですね。

(株)リリーフは“いつまでも輝く人生を送る”皆様の応援団です♪



(株)リリーフ お金の教室事業部 担当：小栗裕子  
〒462-0853 名古屋市北区志賀本通2-13 名城ラポビル4F  
TEL : 052-912-2180 FAX : 052-912-2182  
mail : [simada4f@po.mirai.ne.jp](mailto:simada4f@po.mirai.ne.jp)

【相談依頼書】 FAX : 052-912-2182

なまえ

ところ

でんわ

メール

【相談内容】

--